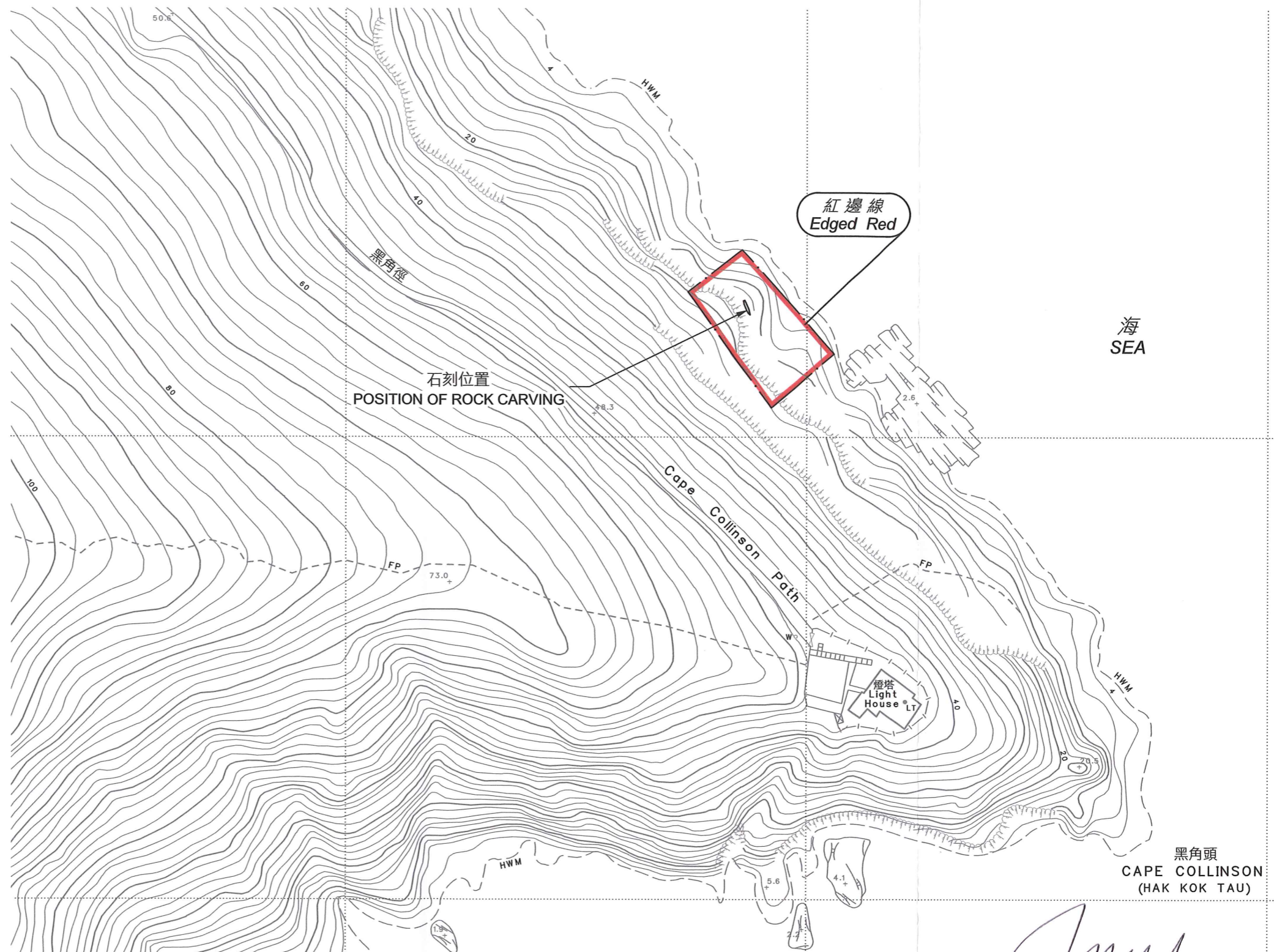


位置 LOCATION

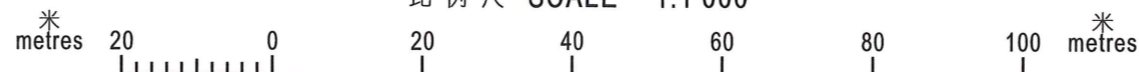


比例 SCALE 1:20 000



以紅邊線標示的面積約為 500 平方米
 EDGED RED AREA 500 SQUARE METRES (ABOUT)

比例尺 SCALE 1:1 000



(黃偉綸 Michael Wong)
 發展局局長 Secretary for Development
 日期 Date 14 October 2019

只作識別用 FOR IDENTIFICATION PURPOSES ONLY

地政總署 港島測量處
 District Survey Office, Hong Kong
 Lands Department

© 香港特別行政區政府 版權所有 Copyright reserved - Hong Kong SAR Government

古物及古蹟條例 (第53章)
 根據第3(4)條存放於土地註冊處的位於香港島東區
 黑角頭的石刻及鄰接土地的圖則
 ANTIQUITIES AND MONUMENTS ORDINANCE (CAP. 53)
 PLAN OF THE ROCK CARVING AND ADJOINING LAND AT CAPE COLLINSON,
 EASTERN DISTRICT ON HONG KONG ISLAND
 DEPOSITED IN THE LAND REGISTRY UNDER SECTION 3(4)

檔案編號 File No. LD DSO/HK 14/2/5/2 Pt.2 & DSO/HK W2902

測量圖編號 Survey Sheet No. 11-SE-20D

發展藍圖編號 Layout Plan No. --

參考圖編號 Reference Plan No. --

圖則編號 PLAN No. HKM10443

日期 Date: 12/08/2019